



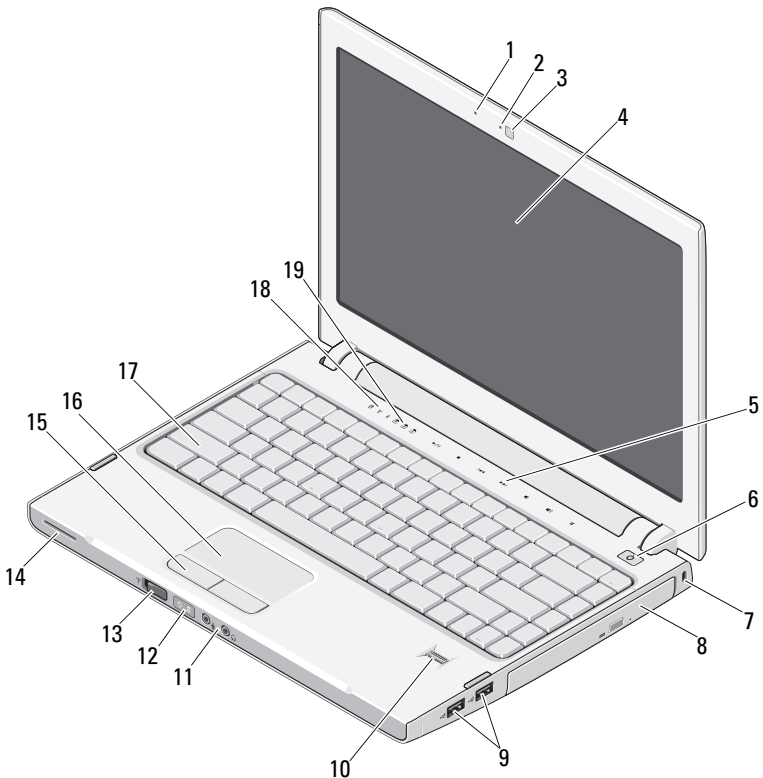
אודות אזהרות

אזהרה: אזהרה מציינת אפשרות לנזק לרכוש, פגיעה גופנית או מוות. 

Dell™ Vostro™ 1220

מידע אודות ההגדרה והתכונות

מבט מלפנים



Model: P03S series
Type: P03S001

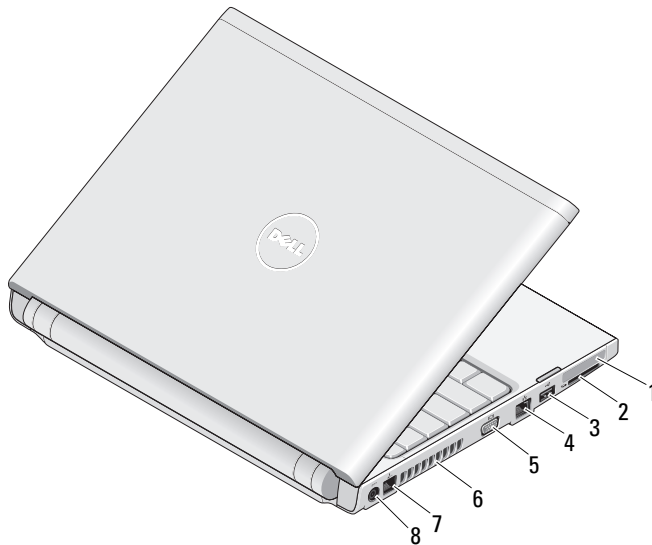


0T738NA00

2009April

מיקרופון (אופציונלי)	1	נורית מצלמה (אופציונלית)	2
מצלמה (אופציונלי)	3	צג	4
שלטי מדיה (עוצמת קול, קדימה, אחורה, עצירה, נגינה, והשתקה)	5	לחצן הפעלה	6
חריץ אבטחה	7	התקן אופטי בתא מדיה	8
מחברי USB (2)	9	קורא טביעות אצבעות (אופציונלי)	10
מחברי שמע (2)	11	נוריות מצב טעינת סוללה והפעלה	12
מתג אלחוט	13	רמקול	14
לחצני משטח מגע (2)	15	משטח מגע	16
מקלדת	17	נוריות מצב התקן	18
נוריות מצב מקלדת	19		

מבט מאחור



חריץ קורא כרטיסים דיגיטלי מאובטח	2	חריץ ExpressCard	1
מחבר רשת	4	מחבר USB	3
פתחי אוורור	6	מחבר VGA	5
מחבר למתאם זרם חילופין	8	מחבר טלפון	7

התקנה מהירה

⚠ אזהרה: לפני שתתחיל לבצע הליך כלשהו בסעיף זה, קרא את מידע הבטיחות המצורף למחשב שברשותך. למידע נוסף אודות שיטות העבודה הטובות ביותר, ראה www.dell.com/regulatory_compliance.

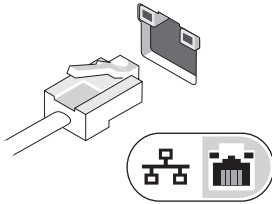
⚠ אזהרה: מתאם זרם החילופין מתאים לשקעי חשמל שונים ברחבי העולם. עם זאת, מחברי חשמל ומעבירי חשמל שונים. שימוש בכבל לא תואם או חיבור לא נכון של הכבל למפצל או לשקע חשמל עלולים לגרום לשריפה או נזק לציוד.

⚠ התראה: בעת ניתוק כבל מתאם זרם החילופין מהמחשב, אחוז במחבר ולא בכבל עצמו, ומשוך בחוזקה אך בעדינות כדי למנוע נזק לכבל. בעת ליפוף כבל מתאם זרם החילופין, הקפד להמשיך את זווית המחבר על מתאם זרם החילופין כדי למנוע נזק לכבל.

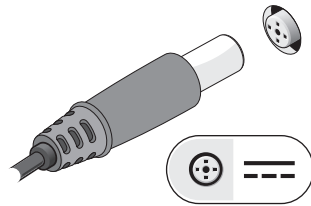
⚠ התראה: המחשב מסופק עם כרטיס פלסטיק ריק המותקן בחריץ ExpressCard ו- חריץ קורא כרטיסים דיגיטלי מאובטח כרטיסים ריקים מגנים על החריצים מפני אבק וחלקיקים אחרים. שמור את הכרטיס הריק לשימוש למקרה ששום כרטיס ExpressCard או כרטיס מדיה אינו מותקן בחריץ; ייתכן שכרטיסים ריקים ממחשבים אחרים לא יתאימו למחשב שלך.

✍ עצה: התקנים מסוימים עשויים שלא להיות כלולים, אם לא הזמנת אותם.

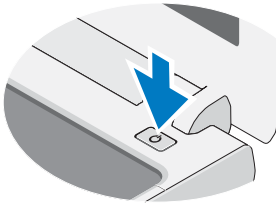
2 חבר את כבל הרשת (אופציונלי)



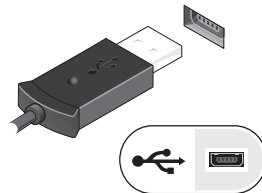
1 חבר את מתאם זרם החילופין למחבר של מתאם המחשב הנייד ולשקע החשמל.



4 פתח את צג המחשב ולחץ על לחצן ההפעלה כדי להפעיל את המחשב.



3 חבר התקני USB, כגון עכבר או מקלדת (אופציונלי).



✍ עצה: מומלץ להפעיל ולכבות את המחשב לפחות פעם אחת לפני התקנת כרטיסים כלשהם או לפני חיבור המחשב להתקן חיצוני כגון מדפסת.

מפרט



עצה: ההצעות עלולות להשתנות מאזור לאזור. המפרטים הבאים הם רק אלה שהחוק דורש שיישלחו יחד עם המחשב. לקבלת מידע נוסף על תצורת המחשב שלך, לחץ על **התחל** ← **עזרה ותמיכה** ובחר באפשרות להצגת מידע על המחשב שלך.

מידע מערכת	
ערכת שבבים	Intel® GM45
מעבד	
מעבדים	Intel Core™2 Duo או Intel Celeron Dual Core , Intel Celeron®
וידאו	
סוג וידאו	משולב בלוח המערכת
אפיק נתונים	וידאו משולב
בקר וידאו	Intel Extreme Graphics
זיכרון מסך	עד 256 מגה-בתים (משותף)
זיכרון	
מחבר מודול זיכרון	2 חריצי DIMM
קיבולת מודול זיכרון	1 גיגה-בתים, 2 גיגה-בתים, 4 גיגה-בתים
סוג זיכרון	DDR2 800 MHz
זיכרון מינימלי	1 GB
זיכרון מקסימלי	8 גיגה-בתים
סוללה	
סוג	ארבעה תאים ושישה תאים
ממדים:	
עומק	
4-תאים	46.5 מ"מ (1.83 אינץ')
שישה תאים	46.5 מ"מ (1.83 אינץ')
גובה	
4-תאים	35.85 מ"מ (1.41 אינץ')
שישה תאים	40.64 מ"מ (1.60 אינץ')

סוללה (המשך)

מתח	
4-תאים	12V (מינימום), 17.7V (מקסימום)
שישה תאים	9V (מינימום), 13.3V (מקסימום)
תחום טמפרטורות:	
הפעלה	0° עד 50° צלסיוס (32° עד 122° פרנהייט)
אחסון	-20° עד 65° צלסיוס (4° עד 149° פרנהייט)
סוללת מטבע	CR2032

מתאם זרם חילופין

סוג	65 ואט
מתח כניסה	100-240 וולט זרם חילופין
זרם כניסה (מרבני)	1.5 אמפר
תדר כניסה	50-60 הרץ
זרם יציאה:	
65 ואט	4.34 אמפר (פעימות של 4 שניות מרבני); 3.34 אמפר (רציף)
מתח יציאה נקוב	19.5 וולט זרם ישר
תחום טמפרטורות:	
הפעלה	0°C עד 40°C (32°F עד 104°F)
אחסון	-40° עד 70° C (-40° עד 158° F)

מידות פיזיות

גובה:	
עם לוח CCFL	23.5 מ"מ (37.6 - מ"מ 1.48 - 0.93 אינץ')
עם לוח WLED	23.5 מ"מ (36.6 - מ"מ 1.44 - 0.93 אינץ')
רוחב	294.0 מ"מ (11.57 אינץ')
עומק	228.7 מ"מ (9.00 אינץ')
משקל:	
עם סוללה 4-תאים, 128 לוח WLED, GB SSD וולא כונן אופטי	1.52 ק"ג (3.36 ליברות)

תנאי סביבה

תחום טמפרטורות:

0°C עד 35°C (32°F עד 95°F)

הפעלה

-40°C עד 65°C (-40°F עד 149°F)

אחסון

לחות יחסית (מרביית):

10% עד 90% (ללא עיבוי)

הפעלה

5% עד 95% (ללא עיבוי)

אחסון

איתור מידע ומשאבים נוספים

ראה:

אם עליך:

חפש מידע על שיטות העבודה המומלצות בנושא בטיחות מסמכי הבטיחות והתקנות שצורפו למחשב שלך וכן בדף עבור המחשב עיין במידע בנושא אחריות, תנאים ותניות הבית Regulatory Compliance Homepage שאתר: (ארה"ב בלבד), הוראות בנושא בטיחות, מידע בנושא www.dell.com/regulatory_compliance תקינה, מידע ארגונומי וכן הסכם רישיון למשתמש קצה.

המידע במסמך זה עשוי להשתנות ללא הודעה.

© Dell Inc. 2009 כל הזכויות שמורות. הודפס בסין. הודפס על נייר ממוחזר.

חל איסור מוחלט על העתקה של חומרים אלו, בכל דרך שהיא, ללא קבלת רשות בכתב מאת Dell Inc.

סימני מסחר המוזכרים במסמך זה: Dell, הלוگو של DELL ו-Vostro הם סימנים מסחריים של Dell Inc; אינטל ו-Celeron הם סימני מסחר רשומים ו-Core הוא סימן מסחר של Intel Corporation בארה"ב ובארצות אחרות.

ייתכן ששיעשה שימוש בסימנים מסחריים ובשמות מסחריים אחרים במסמך זה כדי להתייחס לישויות הטוענות לבעלות על הסימנים והשמות, או למוצרים שלהן Dell Inc. מוותרת על כל חלק קנייני בסימנים מסחריים ושמות מסחריים פרט לאלה שבבעלותה.